

**La nostra storia..
...una storia lunga ottant'anni...**

La Pensione Guidi con le case dell'isolato era conosciuta con il nome di

"Appalto Vecchio" prima della Seconda Guerra Mondiale. L'albergo, originariamente disposto su due piani, viene costruito negli anni '29 - '30 e l'attività alberghiera inizia pochi mesi dopo. Le attrezzature ed i comforts ne fanno uno degli alberghi più ricercati della provincia. Per quell'epoca l'acqua corrente calda e fredda in ogni camera ed i servizi completi di bagno ad ogni piano sono più che un lusso.

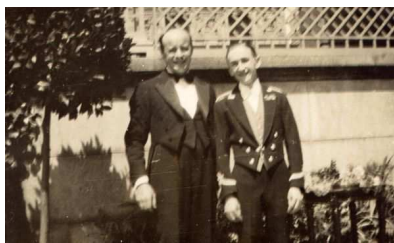
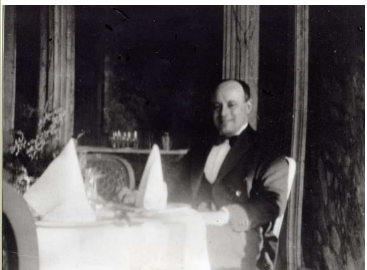
Le finiture, gli stucchi e gli arredi sono in tono con le esigenze della classe e della signorilità degli ospiti di quei tempi. Nel periodo del Secondo conflitto mondiale anche San Mommè subisce le conseguenze della guerra con la presenza dei soldati tedeschi che presidiano la zona collinare sovrastante la città per sorvegliare la Linea Gotica (che passa a nord del paese) e per controllare l'attività della linea ferroviaria "Porrettana", linea di grande importanza strategica nell'economia del conflitto e dei collegamenti con il nord Italia. In quel periodo l'albergo viene requisito dal comando delle truppe tedesche che vi stabilisce l'alloggio operativo degli ufficiali dei reparti S.S. facendone un vero e proprio quartier generale. Nei primi mesi del '45 i tedeschi prepararono la strategia della loro ritirata, minando anche l'albergo e l'intero isolato dell'Appalto Vecchio. Quando sono costretti ad abbandonare la zona fanno esplodere le mine e dell'albergo non rimane in piedi che la facciata sud e parte di quella ovest. Nel '46 tra mille difficoltà, ha inizio la ricostruzione, e nel '47, la vita dell'hotel riprende il suo corso. Fino all'anno 1968, la Pensione Guidi è la sola struttura alberghiera ad operare sul territorio. Nell'immediato dopoguerra, con il riemergere della voglia di ballare e di passare le fresche serate estive in collina, la gente della città inizia a salire e ad ammucciarci alla Pensione Guidi dove il maestro Marino Menichini con la sua fisarmonica suona le hits dell'epoca: "Rosamunda", "Pippo Pippo non lo sa..." ecc. Inizia così e prende piede quel turismo che oggi viene definito "del fine settimana".

Da quando è nata, la Pensione Guidi, ha fatto la storia dell'ambiente turistico non solo di Pistoia e Provincia ma anche di Bologna, Firenze e Prato; personaggi famosi dello spettacolo, dello sport, della politica, dell'imprenditoria e dell'alta borghesia di quei tempi passano e sono ospiti frequenti delle belle camere del cav. Luigi, proprietario e gestore della Pensione omonima.

Oggi la struttura è gestita dalla famiglia del Cavaliere che continua ad operare nell'attività del settore alberghiero.

Tratto dal libro "San Mommè, una storia" di Don Antonio Turchi

Tratto dal libro "San Mommè, una storia" di Don Antonio Turchi



Albergo Ristorante Guidi
Via Sammommè alla Collina, n° 45
Loc.Sammommè - 51100 Pistoia
tel.Fax.0573 470151

www.albergoguidi.com
email : postmaster@albergoguidi.com

Distanze da :
10 minuti da Pistoia
25 minute da Firenze
35 minuti da Lucca
45 minuti da Pisa
1,5 ora da Bologna

Siamo in zona climatica a 600 mt slm

**Albergo Guidi non è solo albergo..
Da noi potrete gustare piatti tipici toscani di stagione, la nostra pasta fatta a mano e molto altro...**

Organizziamo pranzi, cene, buffet e cerimonie



Albergo Ristorante Guidi

*..dove la
tradizione si
sposa col gusto..*

*.. da ottant'anni
Relax, Gusto,
Tradizione,
Ospitalità ...*

Se stai cercando un hotel vicino Pistoia, immerso nel verde dell'incantevole collina toscana, l'albergo Guidi è il posto ideale: il nostro hotel è situato in un'ottima posizione per visitare le più importanti

città toscane quali Pistoia Firenze, Pisa, Lucca e Siena, senza rinunciare al relax e alla natura incontaminata che la nostra collina può offrire. L'albergo Guidi si trova in località San Mommè, un piccolo paese a circa 600 metri sul livello del mare, distante circa 10 Km da Pistoia. Il nostro hotel, circondato da splendide montagne, è il luogo perfetto per dimenticare l'afa estiva. Da noi l'incontro con daini, cervi, istrici e molte altre specie animali che popolano questo territorio, non è affatto raro. Tutto questo fa dell'albergo Guidi il luogo dove il verde della natura, le comodità e il divertimento della città, si fondo-

no per un soggiorno indimenticabile.



Completamente Nel Verde il Nostro albergo



offre un soggiorno in total relax nella pace e nel verde delle colline della montagna

pistoiese al riparo della calura estiva grazie al giardino esterno attrezzato.

Il nostro Hotel dispone di 15 Camere, arredate con mobili d'epoca in stile Liberty, che un'incantevole vista sulle montagne che circondano il Paese.

La cucina tradizionale, nostro vero punto di forza, non mancherà di deliziare i Vostri palati con ottimi piatti della tradizione, pasta fatta in casa preparati con prodotti genuini ed accuratamente selezionati.

